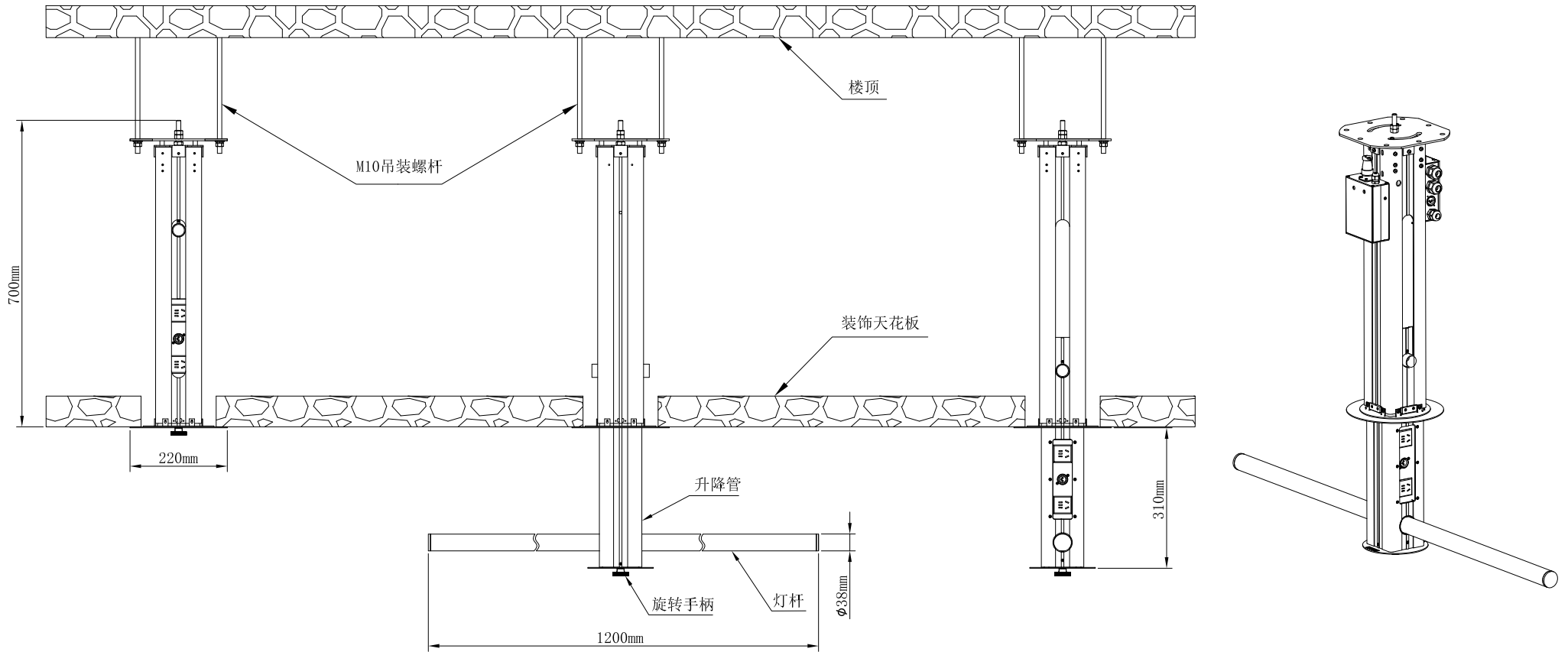
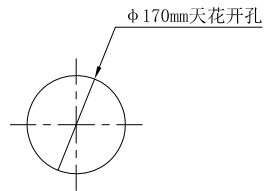
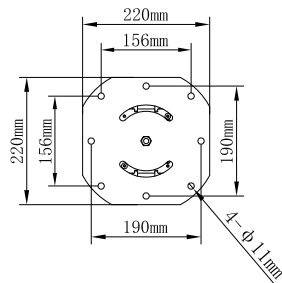


# LPD-150MA 多功能悬挂吊点外形及开孔尺寸



## 主要技术指标及性能



- |              |                      |             |                               |
|--------------|----------------------|-------------|-------------------------------|
| 1. 设备外形尺寸:   | 长220mm×宽220mm×高700mm | 7. 控制方式:    | RS485控制                       |
| 2. 设备安装高度大于: | 800mm                | 8. 电源配置:    | 220VAC×10A×2×2组, 每组额定总功率2.5KW |
| 3. 天花开孔尺寸:   | φ170mm               | 9. 灯光控制:    | 双回路 XLR3                      |
| 4. 升降最大行程:   | 310mm                | 10. 安全保护:   | 灯杆插入禁止上升                      |
| 5. 最大静态负载:   | 150kg                | 11. 偏转角度:   | 标准位置±45°                      |
| 6. 线缆电源输入:   | 220VAC×20A           | 12. 负载横杆尺寸: | φ38mm×3mm×1200mm              |

 上海精仪达智能科技有限公司 Jomard Intelligent Technology Co.,Ltd	产品名称	多功能悬挂吊点
	产品型号	LPD-150MA
	日期	2024年2月2日